



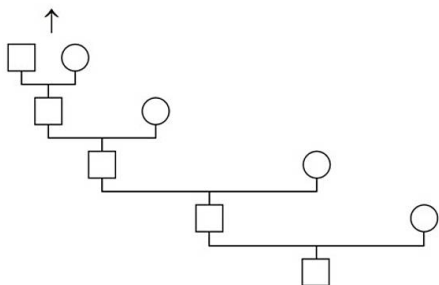
Prvotní informace ke genealogickému pátrání

Vydání první

2021

NABÍZENÉ GENEALOGICKÉ SLUŽBY

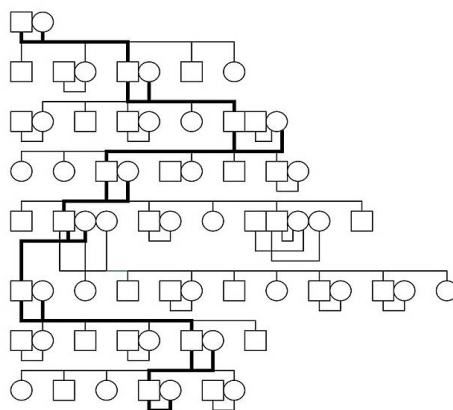
PŘÍMÁ LINIE - Nejčastěji přímá mužská nebo přímá ženská linie výchozí osoby. V ní se dohledávají všichni přímí mužští předci s manželkami nebo přímí ženští předci s manželi. A to, co nejdále do minulosti. Možné vyhotovit v poměrně krátkém časovém úseku a u mužské linie se jedná o nejžádanější a současně nejlevnější variantu genealogických služeb.



Rozpětí odhadované sumy za zhotovení: 3000,- – 6000,- Kč
(v případě dvou přímých linií je rozmezí: 6000,- - 12.000,- Kč)

PŘÍMÁ LINIE RODU SE SOUROZENCI - Jedná se o přímou linii rozšířenou o dohledání sourozenců v každé generaci, co nejdále do minulosti. Podrobnost je závislá na požadavcích zákazníka a na počtu dohledaných záznamů. Cenová náročnost je vždy uváděna v rozmezí odhadované ceny. Doba zhotovení je mezi 2-4 měsíci.

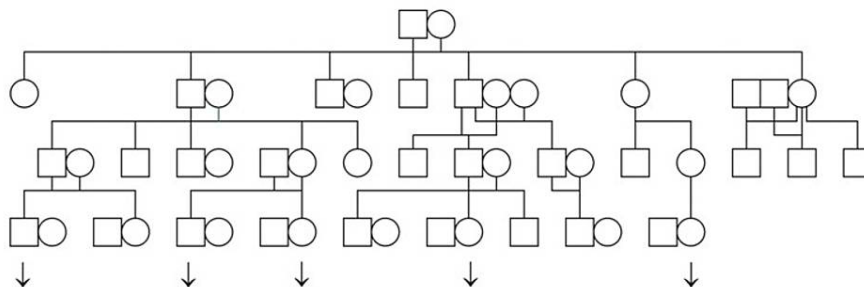
Rozpětí odhadované sumy za zhotovení: 16.500,- – 25.500,- Kč



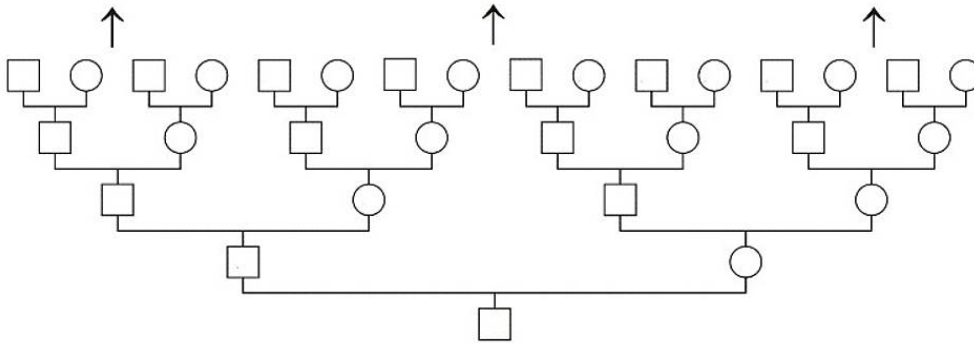
RODOKMEN - V případě vypracování rodokmenu se postupuje od minulosti do budoucnosti. Základem je dohledání nejstaršího doloženého předka, jehož potomci v nepřerušovaných mužských liniích tvoří výsledný rodokmen. V určitých případech mohou být tyto linie sledovány i s důrazem na přenos rodového příjmení. Tento typ genealogické práce je určen zejména pro ty, kteří chtějí znát co nejvíce svých vzdálených příbuzných. Vypracování rodokmenu v jakékoliv jeho variantě je velmi časově a finančně náročné. Základní doby zpracování činí cca 6-12 měsíců.

Rozpětí odhadované sumy za zhotovení (základní rozmezí): 35.000 – 65.000,- Kč

ROZROD - Podobné jako tzv. *rodokmen*. Zde se však dohledávají zcela všichni potomci jednoho manželského páru v minulosti bez ohledu na rodové příjmení. Jedná se o nejnáročnější typ genealogické práce, se kterým souvisí i cena. Ta je velmi variabilní a je vždy konzultována se zákazníkem dopředu tak, aby nedošlo k nedorozumění.



VÝVOD Z PŘEDKŮ - Do vývodu patří všichni přímí předci výchozí osoby ve všech liniích. Cena se odvíjí podle toho, kolik generací svých předků si zákazník přeje najít. Nežádanějších je pět či šest generací. Pracovně i cenově náročnější. Dohledu je možno spočítat částku za určitý počet generací v ideálním případě, že by se podařilo vše dohledat. Délka práce na tomto výstupu se plně odvíjí od počtu dopátrávaných generací.



Kolika generační vývod	Cena
4 generační vývod	až 6475,- Kč
5 generační vývod	až 13.475,- Kč
6 generační vývod	až 27.475,- Kč
7 generační vývod	až 55.475,- Kč
8 generační vývod	až 111.475,- Kč
<i>v případě zájmu možno zhotovit i 9 generační vývod</i>	

SEPSÁNÍ RODINNÉ KRONIKY - Je úzce propojené s tvorbou přímé linie se sourozenci/ rodokmenu a každý z těchto výstupů rozšiřuje. Abychom Vám mohli i tuto službu nabídnout, je nejlépe si nejprve nechat od nás vypracovat přímou linii se sourozenci nebo rodokmen a na jejich základě sepisujeme kroniku. Často bývá kronika doplněna o řadu kartografických (*mapových*) podkladů, fotografie, případně dochované listiny, rodné listy či zápisy z gruntovních knih (*pokud i o tyto archivní záznamy projeví klient zájem*). Časová náročnost tvorby rodinné kroniky se pohybuje cca mezi 4-6 měsíci.

Náklady na tisk a vazbu rodinné kroniky nejsou započítávány do výsledné ceny kroniky. Záleží na zadavateli zakázky, zda si od nás nechá udělat tisk a vazbu či se spokojí s .pdf verzí, kterou si následně dle své libovůle nechá vytisknout a svázat. Zároveň nesepisujeme rodinnou kroniku z vývodu a rozrodu.

Rozpětí odhadované sumy za zhotovení: dle počtu znaků (1 normostrana = 1800 znaků = 250,- Kč)

SEPSÁNÍ HISTORIE DOMU/ USEDLOSTI/ GRUNTU - Vypracování historie domu či selské usedlosti na základě rozličných archivních pramenů, převážně z fondů šlechtických velkostatků. Je možné zjistit hodnotu nemovitosti, vyplácení dědičkových podílů, jak byla usedlost předávána z generace na generaci, kdy byla zakoupena případně, kdy se na ní Váš předek přistěhoval. Časová náročnost je různorodá v závislosti na zjištěných informacích v archivních pramenech. Zde je třeba počítat též s tím, že bude třeba nejprve zjistit informace z gruntovních pozemkových knih či z knih uložených na katastrálních úřadech.

Zpracování této odborné rešerše spočívá pouze v nalezení příslušných záznamů. Přepisy a překlady nalezených záznamů, cestovné a sepsání poznatků do podoby knihy (např. historie usedlosti) je účtováno podle příslušných položek v ceníku.

Rozpětí odhadované sumy za zhotovení: účtováno jako odborná rešerše – 400,- Kč za hod.

Odbornou pomoc zájemcům při bádání přímo v archivu - Půjdeme s Vámi přímo do badatelný archivu, kde můžete sami s naší pomocí pátrat po svých předcích. Cena je odvislá od doby strávené s Vámi v archivu a je účtováno hodinově.

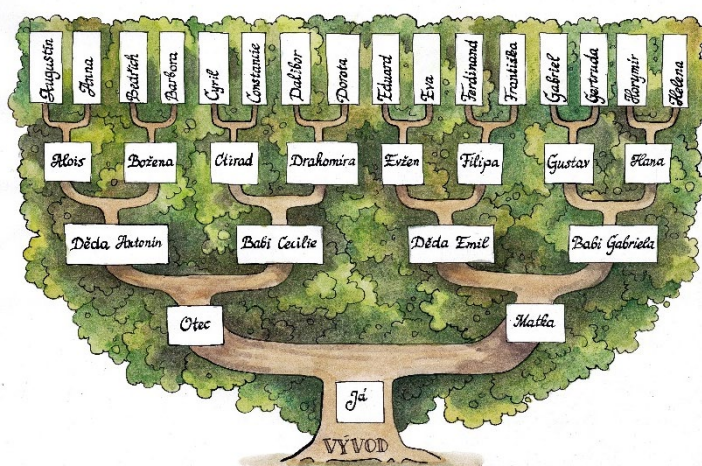
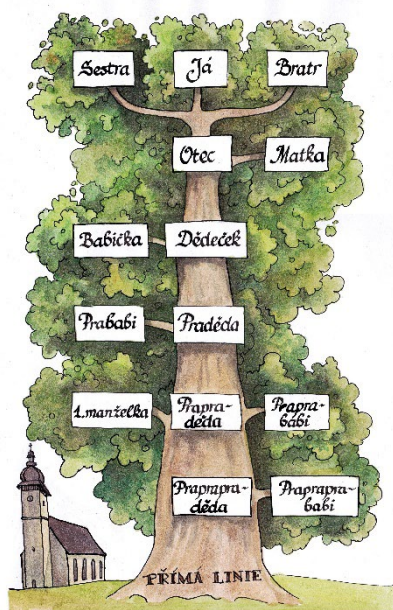
Doprovod a pomoc klientovi při bádání v archivu: 300,- Kč za hod.

Smluvená genealogické konzultace s klientem - Může být telefonická; případně osobní (s ohledem na epidemiologickou situaci, nutno připočíst cestovné 4,- Kč za 1 km)

Genealogická konzultace: 400,- Kč za hod.

PŘEDNÁŠKY A KURZY - v případě zájmu jsme ochotni pro Vás popřednášet o rodopisu a genealogii, případně uspořádat genealogický kurz. Kontaktujte nás skrze e-mail: vasegeny@seznam.cz.

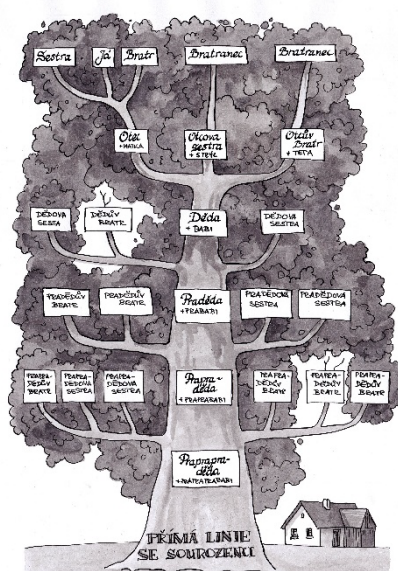
VÝMALBA RODOKMENU A DALŠÍCH GENEALOGICKÝCH VÝSTUPŮ - Kromě výsledků našeho pátrání, které Vám předáme/zašleme v .pdf či .docx výstupu, si také můžete objednat originální grafické ztvárnění Vašeho vybraného typu genealogického výstupu (rodokmen, rozrod, vývod, přímá linie se sourozenci, přímá linie atd.). Tento typ výstupu pro Vás připravuje Mgr. Nela Korbelová, e-mail: nela.korbelova@seznam.cz, telefon +420723499237. Více ukázek její tvorby si můžete prohlédnout na <https://vasegeny.cz/vymalba-rodokmenu-vyvodu-a-primych-linii/hotove-vymalby-rodokmenu/> i na <http://nelakorbelova.cz/rodokmeny/>.



Na obrázcích ukázký výmaleb (modelové příklady)

Můžete si vybrat z několika výtvarných technik a stylů zpracování. Protože výtvarný vkus je velmi individuální, budou s Vámi vždy předem konzultovány Vaše konkrétní požadavky. Výstupem může být jak klasický strom, tak také volná tvorba inspirovaná například Vaším příjmením. Rodinný strom může mít jména osob a míst spojených s Vaším rodem zapsaná přehledně v rámečcích, nebo volně ve větvích stromu. Větve stromu mohou probíhat přesně geometricky, nebo se mohou organicky proplétat - vše závisí jen na Vašem vkusu. V okolí stromu nakreslíme Vaši rodnou chalupu, ves, farní kostel, nebo třeba vytvoříme koláž z vašich rodinných fotografií, nápadům se meze nekladou.

Techniky a materiály: Perokresba kolorovaná akvarelem. Podle přání je provedení buď černobílé nebo barevné. Podkladem je bílý nebo barevně tónovaný papír. Pokud si přejete rodokmen v jiné výtvarné technice (kresba, olejomalba, nástěnná malba, ...), dohodneme cenu individuálně. Vyjdeme vstříc Vašemu přání.



Ceník: Cena je individuální dle podle požadavků zákazníka. Uvedené ceny jsou pouze orientační, cena konkrétního díla je vždy dohodnuta před začátkem práce. Cena je dána především formátem (rozměrem) výstupu, ale může se měnit podle náročnosti konkrétního provedení. Vhodný rozměr Vám výtvarnice doporučí podle rozsahu údajů.

Formát (mm)	Perokresba, akvarel	Formát (mm)	Perokresba, akvarel
A3 (297 x 420)	1000,- Kč	B3 (353 x 500)	2000,- Kč
A2 (420 x 594)	2500,- Kč	B2 (500 x 700)	3000,- Kč
A1 (594 x 841)	3500,- Kč	B1 (707 x 1000)	4000,- Kč
A0 (840 x 1189)	5000,- Kč	B0 (1000 x 1414)	5500,- Kč
Jiné formáty		Cena dle individuální domluvy.	

Uváděné ceny jsou konečné, nejsme plátcí DPH.

Poznámka: Při výběru formátu uvažte prosím, že čím rozsáhlejší rodokmen byl zpracován, tím si žádá větší formát papíru. Do grafického ztvárnění doporučujeme vpisovat pouze jména a životopisná data bez dalších podrobností, které činí grafický výstup nepřehledným.

Doba dodání (od převzetí podkladů): Obvykle do 3 týdnů od převzetí podkladů.

Způsob dodání: Obrázek rodokmenu doručíme srolovaný v tubusu. Rámování či paspartování nezajišťujeme.

Prvotní informace

Co budeme od Vás potřebovat do začátku?

- 1) Stanovte si maximální možnou výši finančních prostředků, kterou jste ochotni za naše služby poskytnout - dle toho a dle Vaší představy výsledku naší práce, Vám sestavíme přibližnou cenu zakázky
- 2) Je pro nás důležité vědět, v jakém časovém horizontu (=do jakého termínu) potřebujete mít hotovou zakázku
- 3) Ověřenou plnou moc (šablonu k doplnění Vám poskytneme) + ověřenou kopii rodného listu - od které osoby z rodiny, bude doplněno při osobním setkání (oba dokumenty je možno nechat ověřit buď u notáře, nebo na czechpointu či na odděleních matrik-matričních úřadech: cena 30,- Kč za každý z oněch dokumentů, celkem tedy 60,- Kč)
- 4) Pokud možno předvyplněný genealogický dotazník (možno jej stáhnout z našeho webu: <https://vasegeny.cz/jak-za-cit/>)
- 5) Pro začátek budeme potřebovat zjistit co nejvíce možných informací o Vašich předcích a zejména zjistit, kde se přibližně před 100-110 lety vyskytovali (tzn. kde přesně žili - místo a na jakém čísle popisném!)

K tomu mohou dopomoci tyto prameny, které můžete mít doma ve svém vlastnictví po předcích:

- ✓ rodný list, domovský list, oddací list, úmrtní list, parte
- ✓ rodinné paměti či kroniky, dopisy, školní vysvědčení
- ✓ rodinné majetkové a právní dokumenty (převody majetku, svatební smlouvy, přípisy majetku, závěti)
- ✓ fotografie, případně další filmový materiál
- ✓ náhrobky na rodinném hrobě atd.

Jak bude probíhat komunikace mezi námi + co bude následovat?

- 1) vyčíslení předpokládaných nákladů zakázky, zaslání návrhu smlouvy o díle - v případě akceptace ze strany zadavatele se pokračuje bodem č. 2
- 2) sepsání smlouvy o díle - nutno počítat se zaplacením zálohy (viz níže)
- 3) pravidelná komunikace - snažíme se se zadavatelem (tzn. Vámi) rámcově komunikovat skrze e-mailovou schránku/ telefonicky alespoň 1x za 3-4 týdny a předkládat mu výsledky naší práce - pohovořit o novinkách, komplikacích při pátrání, případně ohledně nutnosti získat nějaké další materiály, fotky + kam se budeme muset vydat (archiv, matriční úřad, katastrální úřad) apod.

Co si účtujeme?

- 1) náklady za domluvené bádání, tzn. ze strany zhotovitele (*rozuměno pracovníků týmu „VAŠE GENY ...na dosah ruky“*) poskytnuté služby
- 2) cesty na příslušné matriční úřady (**1 km = 4,- Kč**) + zde dle „matričního zákona“ (*Předpis č. 312/2013 Sb. + Zákon č. 279/2019 Sb.*) za každý vyhledaný matriční záznam (=údaj/zápis) v matriční knize je hrazen správní poplatek státu **50,- Kč**; případně správní poplatek za vyhledávání při účtování **200,- Kč** za každou i započatou hodinu
- 3) cesty do Národního archivu/ do oblastních/ zemských archivů v České republice a jejich pobočkách a okresních archivech či do speciálních archivů, případně na katastrální úřady - (**cestovné a práce v terénu**) **1 km = 4,- Kč**
- 4) hodinově práci v archivu (národním, státním oblastním, zemském, okresním či ve speciálním) **150,- Kč /hod**

Pevně stanovené ceny jsou pro:

- I. Dohledání 5-10 matričních záznamů (křtu/ narození, oddavků, úmrtí/ pohřbení; *vyhledáváme minimálně od 5 záznamů*) **225,- Kč** za záznam
- II. Dohledání více než 10 matričních záznamů (křtu/ narození, oddavků, úmrtí/ pohřbení) **175,- Kč** za záznam + pokud navíc přepis (+ i překlad) záznamu + **150,- Kč**
- III. Přepis 1 stránky nematričních archivních zdrojů „nafocených v archivu či z digi archivů“ (např. urbáře, pramenů z archivu obcí a měst atd.) **300,- Kč** + pokud i jejich překlad (z latiny, němčiny) + **300,- Kč**
- IV. Kontrola klientem nalezených/ dodaných údajů/ záznamů v jeho rodokmenu/ vývodu/ přímé linii/ přímé linii se sourozenci **75,- Kč** za záznam
- V. Nahrazení chybného záznamu správným u klientem nalezených záznamů **175,- Kč** za záznam
- VI. Přepis 1 stránky z pozemkové knihy (čeština/ staročeština) včetně vysvětlení základních pojmů uvedených v textu - **300,- Kč**
- VII. Přepis a (volný) překlad 1 stránky z pozemkové knihy (němčina, latina) včetně vysvětlení základních pojmů uvedených v textu - **600,- Kč**
- VIII. Přepis 1 stránky ostatních archivních zdrojů "v archivu" (např. urbáře, pramenů z archivu obcí a měst atd.) - **250,- Kč** (**vyjmenované ostatní archivní zdroje v následujícím odstavci*)
- IX. Sepsání rodinné kroniky - 1 normostrana (=1800 znaků) - **250,- Kč**; rozsah kroniky je cca mezi 50-100 stranami, počet znaků nelze dopředu odhadnout; nejde o pouhý text, ale velmi často je doplněn o řadu kartografických materiálů a fotografií (k její tvorbě je potřeba i spolupráce ze strany objednavatele)
- *jestliže zajišťujeme také tisk a vazbu kroniky, je třeba připočíst cenu za tisk a vazbu!*
- X. Tisk genealogických výstupů/ rodinných kronik: V případě zájmu klienta zařizujeme tisk hotového rodokmenu či jiného z námi nabízených genealogických výstupů (vývodu, přímé linie se sourozenci, přímé linie atd.), rodinné kroniky

či odborné rešerše. Zprostředkováváme Vám tisk výstupů u tiskáren: [DPrint České Budějovice](#), [Abc Tiskárna Chotová viny](#).

XI. Výše pracovních záloh:

Zakázka v rozmezí částek/ částky:	Výše záloh/y na počátku prací:
a) do 6000,- Kč (u přímé linie)	záloha 1000,- Kč
b) 6001,- Kč – 9999,- Kč	záloha 3000,- Kč
c) nad 10.000,- Kč u přímé linie rodu se sourozenci	záloha 5000,- Kč
d) nad 10.000,- Kč u rodokmenů/ rozrodů/ 7, 8 či 9 generálních vývodů	záloha 10.000,- Kč – často během realizace dochází k úhradě několika dalších pracovních záloh (zakotveno ve smlouvě), aby výsledná částka nebyla pro klienta na ráz příliš vysoká

Pracovní záloha je následně odečtena z výsledné požadované ceny zakázky. Zálohu je nutno uhradit do 14 dní od smluvně daného počátku práce zhotovitele na sjednaném díle převodem na bankovní účet zhotovitele. Splatnost konečné (doplatkové) faktury je stanovena na 7 kalendářních dní od dokončení zakázky a vystavení faktury – převodem na bankovní účet zhotovitele. Platby v hotovosti NEPŘIJÍMÁME.

* vše se řídí dle aktuálního ceníku uveřejněného na stránkách zhotovitele (<https://www.vasegeny.cz/cenik/>)

Za co si účtujeme výslednou sumu u zakázek typu PŘÍMÁ LINIE, PŘÍMÁ LINIE SE SOUZOZENCI, RODOKMEN, ROZROD, VÝVOD?

Primárně vždy hledáme nejprve v matričních knihách. V nich pak za dohledaný údaj považujeme pouze údaj, kde bylo uvedeno přesné datum (*den + měsíc a rok nebo měsíc a rok či ve výjimečných situacích, kdy zapisovatel napsal jen rok, tak i čistě rok*). Tzn., mezi dohledané údaje se nepočítají údaje s doplňujícími slovy před číselným údajem (*před, po, kolem, mezi*).

JAKÉ PRAMENY VYUŽÍVÁME K HLEDÁNÍ?

*za předpokladu jejich dochování, přístupnosti a nutnosti je využít k dané zakázce

- | | |
|---|--|
| a) Matriční knihy | f) Pražské pobytové přihlášky |
| b) Obecní, školní a spolkové kroniky | g) Soupis pražských domovských příslušníků |
| c) Sčítací operáty (=sčítání lidu) | h) Pobytové přihlášky z Plzně a Brna |
| d) Soupisy poddaných | i) Kartografické mapové podklady (<i>vojenská mapování - indikační skici, císařské otisky</i>) |
| e) Pozemkové a gruntovní knihy (=gruntovnice) | |

Co od nás obdržíte jako výsledek?

a) výsledek našeho hledání - na základě domluvy možno náš výstup předat v tištěné podobě, zaslat emailovou formou jako .pdf soubor, případně nahrát na některý z moderních multimediálních zařízení (*webové úložiště – OneDrive, Google disk, uschovna.cz, uloz.to; výjimečně ještě na CD/DVD atd.*)

b) grafické ztvárnění vybraného typu genealogického výstupu

c) vysvětlení nezvyklých nebo dnes již neužívaných slov/slovních spojení

d) v případě zájmu výklad Vašeho příjmení

e) rodinný strom v GEDCOM formátu (využíváme stránek <https://www.myheritage.cz/> a jejich programu Family Tree Builder - <https://www.myheritage.cz/family-tree-builder>)

**Soubory GEDCOM formátu jsou čistě textové a obsahují genealogické informace o individuálních osobách a data, které spojují tyto záznamy k sobě. Zároveň jde o univerzální formát pro výměnu a používání genealogických dat mezi různými genealogickými programy*

f) v případě zájmu doporučení, jakým směrem by se mohlo dále ubírat hledání; souhrn dopátraných výsledků na 3-5 stranách A4

g) základní, případně v návaznosti na Vaše požadavky, detailní rozpis citací zdrojů

h) výmaltbu námi zpracovaného výstupu, objednáte-li si jí jako dodatkovou službu

DODATEK:

V případě uskutečnění zakázky pro Vás, dáváte souhlas se zpracováním svých osobních údajů za účelem zpracování daného genealogického výstupu a fakturace. Stejně tak dáváte souhlas s poskytnutím osobních údajů o Vašich nejbližších, abychom mohli do výsledného výstupu zařadit všechny Vaše nejbližší příbuzné.